

Umrüstanleitung
AE 4090
1 Watt AM auf 4 Watt AM

Modification
AE 4090
1 Watt AM to 4 Watt AM

Hinweis:

Eine Umrüstung des Gerätes ist nur zulässig, wenn das Gerät in Ländern, die 4 Watt AM erlauben, benutzt werden soll. Nach der Umrüstung darf das Gerät nicht mehr in den Ländern, die AM nur mit 1 Watt erlauben, benutzt werden!

Umbau:

Öffnen Sie die Gehäuse-Unterseite und **löten** Sie die **Lötbrücke** nach der beigefügten Zeichnung **um**. Die Brücke darf nur zu jeweils einer Seite hin eingelötet werden, niemals zu beiden Seiten (Kurzschluss- und Zerstörungsgefahr).

Nur Geräte ab Produktionsdatum 2003 können umgerüstet werden. Erkennbar sind die Funkgeräte daran, dass der NF-Transformator T1 eingebaut ist. Geräte, die noch in 2002 gebaut wurden, haben diesen Transformator noch nicht eingebaut (leere Lötfelder). Bei der 1 Watt Version dient der Trafo zur Erhöhung der NF Ausgangsleistung für 8 Ohm Lautsprecher.

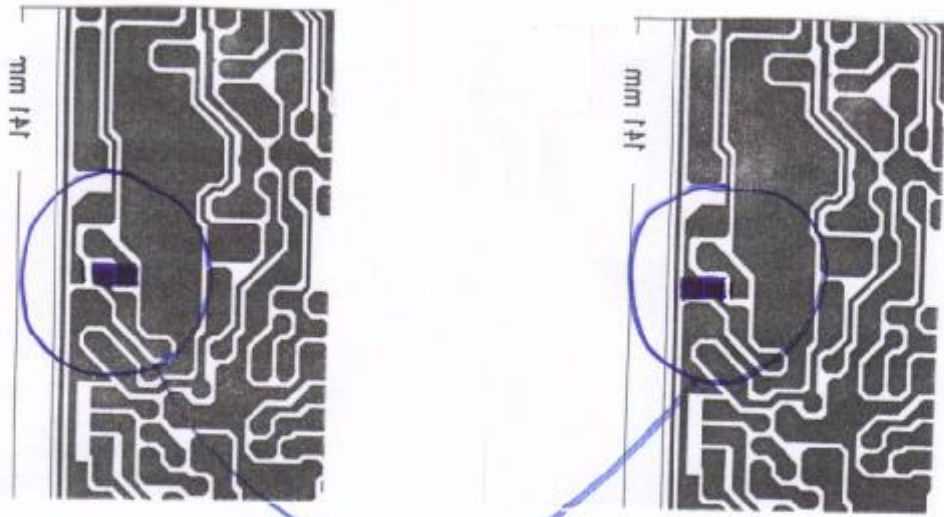
Note:

Modification to 4 Watt AM is only allowed if the radio shall be used in countries which allow 4 Watts AM. After modification it is no more allowed to use this radio in countries, where only 1 Watt AM is allowed!

Modification:

Open the lower cabinet part. You will see a soldering jumper near to the position of the audio transformer. Solder the jumper according to the attached drawing. Take care that You **open the old** connection **and close** the **new** connection. Never leave both connections soldered (risk of short circuit!). Only radios produced from 2003, which have already the transformer T1, can be modified. Radios produced in 2002 do not have this transformer (empty and unsoldered PCB holes). In the 1 Watt version, the audio transformer is used to increase the receiving audio output for 8 Ohms speakers.

AM/FM OUTPUT POWER MODIFY



AM 4W
FM 4W

CONNECT

AM 1W
FM 1W